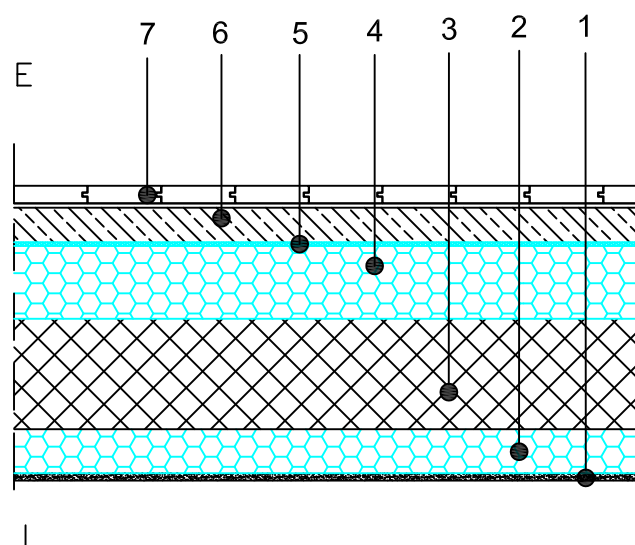


**STROP PREMA NEGRIJANOM PROSTORU
PLIVAJUĆI POD
DODATNA STROPNA IZOLACIJA OD XPS-a
OSNOVNI PRESJEK
M 1:10**

6.1.2.00

SASTAV SISTEMSKOG RJEŠENJA (dimenzije uskalditi s proračunom građevne fizike):

1. UNUTARNJA ŽBUKA
2. FIBRAN_{xps} ETICS
3. BETONSKA PLOČA
4. FIBRAN_{xps} 300
5. ZVUČNA IZOLACIJA
6. ESTRIH
7. PARKET

NAPOMENA:

- U neposrednoj blizini XPS izolacije ne smije se raditi s otvorenim plamenom.
- Ukoliko je HI na bazi PVC-a, potrebno je između PVC-a i XPS-a ugraditi razdjelni sloj