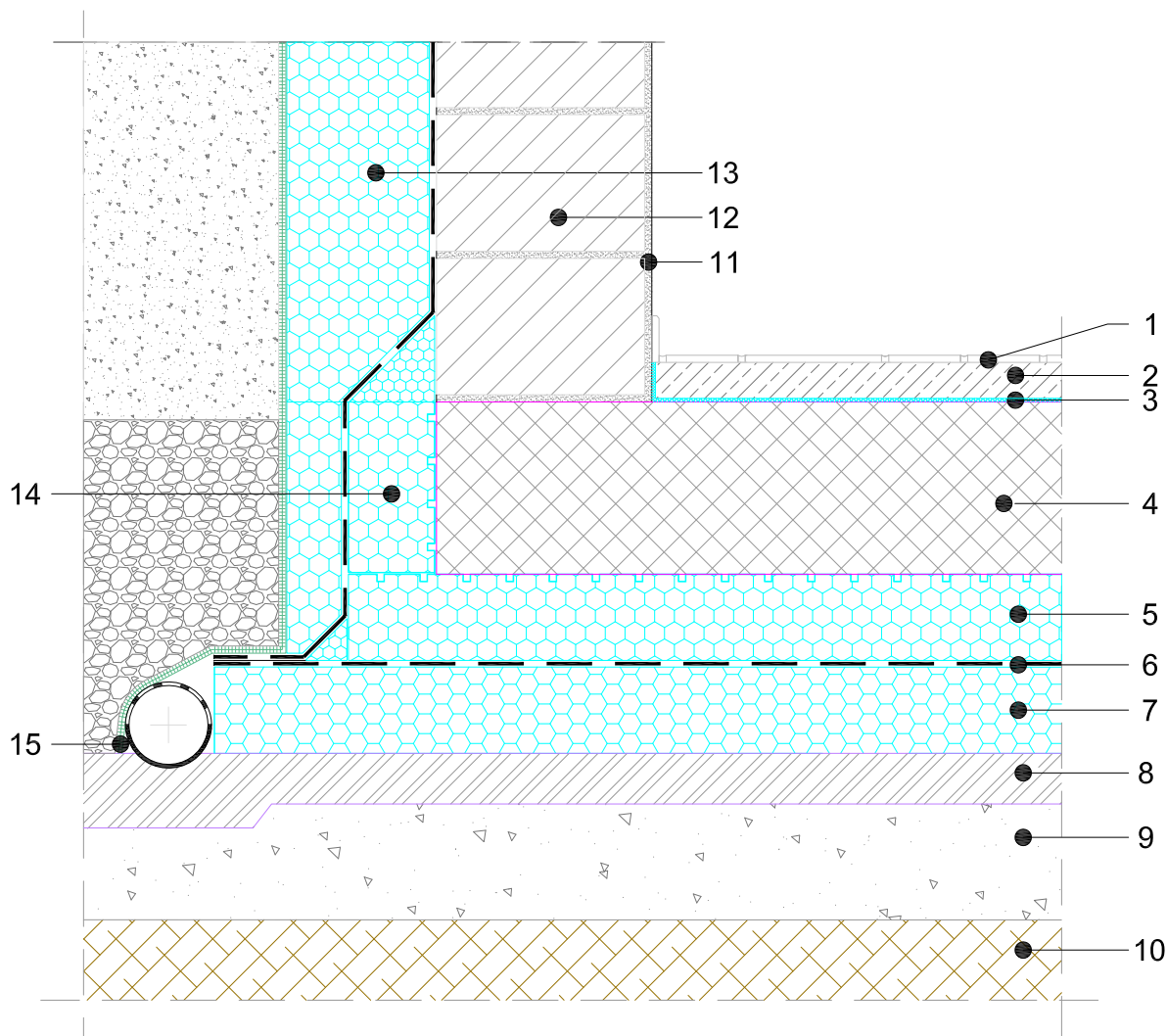


**POD U NIVOU TERENA**
**SEISMIC TEMELJNI JASTUK** gdje je ubrzanje tla  $a_g \geq 0.1g$ 

 HIDROIZOLACIJA IZMEĐU DVA SLOJA XPS-a / ZAVRŠNA OBLOGA KERAMIČKE PLOČICE  
 GRAĐEVINA S TEMELJIMA - izvedba s izgubljenom oplatom od XPS FORMWORK elemenata  
 PRESJEK, MJ 1:10

**4.22.1.1.06**

**SASTAV SISTEMSKOG RJEŠENJA** (dimenzije uskalditi s proračunom građevne fizike):

1. KERAMIČKE PLOČICE
2. CEMENTNI ESTRIH
3. EKSTRUDIRANA POLIETILENSKA FOLIJA - ZVUČNA IZOLACIJA
4. TEMELJNA AB PLOČA
5. FIBRAN<sub>xps</sub> SEISMIC 400-L (500-L, 700-L)
6. FIBRAN<sub>hydro</sub> SEISMIC T-1,8sk/sk -BITUMENSKA, DVOSTRANO SAMOLEPLJIVA HIDROIZOLACIJA
- 6\* FIBRAN<sub>hydro</sub> T-3sk ili FIBRAN<sub>hydro</sub> ANTIRADON 1,5sk -BITUMENSKA, JEDNOSTRANO SAMOLEPLJIVA HIDROIZOLACIJA
7. FIBRAN<sub>xps</sub> 400-L (500-L, 700-L)
8. PODLOŽNI BETON
9. NASIP BATUDE
10. KOMPAKTIRANI TEREN
11. UNUTARNJA ŽBUKA
12. VANJSKI ZID
13. FIBRAN<sub>xps</sub> 300-L
14. FIBRAN<sub>xps</sub> FORM
15. FIBRAN<sub>filter</sub> 32

NAPOMENA:

- U neposrednoj blizini XPS izolacije ne smije se raditi s otvorenim plamenom.
- U slučaju visoke podzemne vode obavezna je dvoslojna hidroizolacija. U slučaju prisutnosti radona, ili je potrebna zaštita od geopatogenih zračenja, umjesto hidroizolacije T-3 sk, potrebno je ugraditi hidroizolaciju ANTIRADON 1,5 sk
- Uputstva za izvedbu [www.fibran.hr](http://www.fibran.hr)