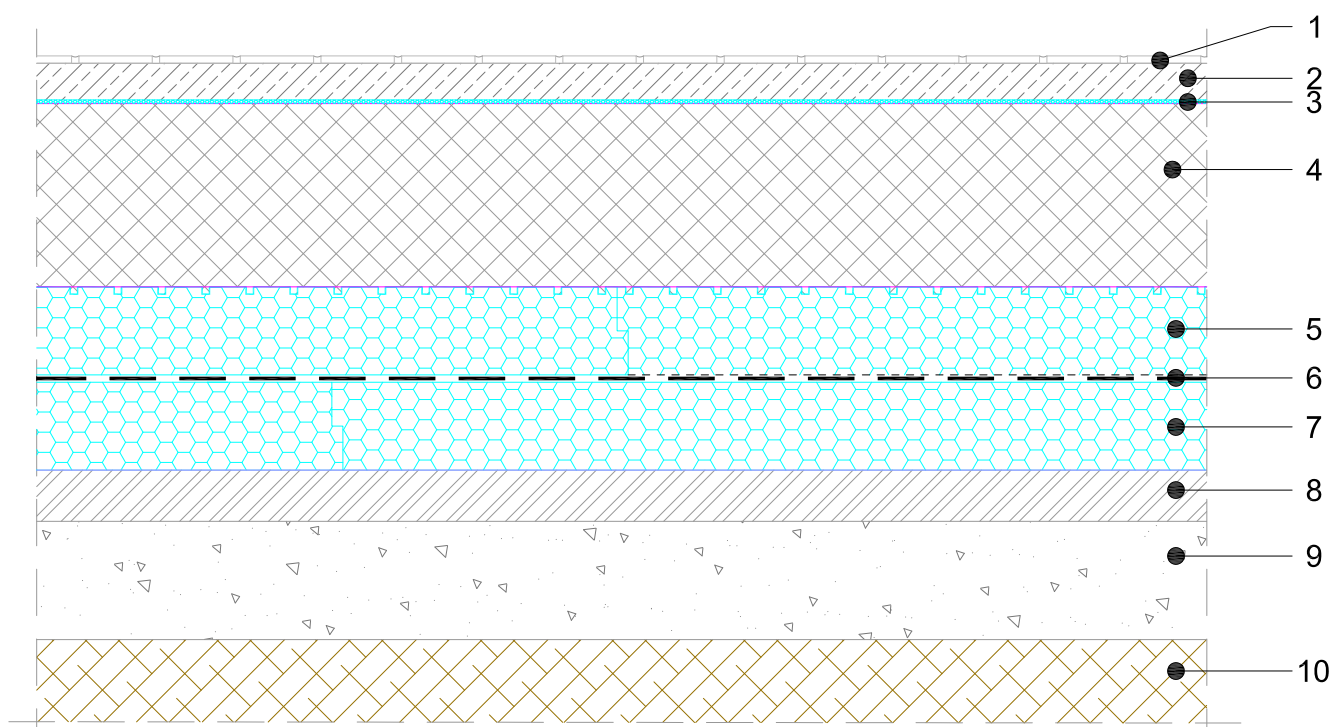


POD U NIVOU TERENA
SEISMIC TEMELJNI JASTUK gdje je ubrzanje tla $a_g \geq 0.1g$

HIDROIZOLACIJA IZMEĐU DVA SLOJA XPS-a / ZAVRŠNA OBLOGA KERAMIČKE PLOČICE

OSNOVNI PRESJEK

MJ 1:10

4.22.1.1.00

SASTAV SISTEMSKOG RJEŠENJA (dimenzije uskalditi s proračunom građevne fizike):

1. KERAMIČKE PLOČICE
2. CEMENTNI ESTRIH
3. EKSTRUDIRANA POLIETILENSKA FOLIJA - ZVUČNA IZOLACIJA
4. TEMELJNA AB PLOČA
5. FIBRANxps SEISMIC 400-L (500-L, 700-L)
6. FIBRANhydro SEISMIC T-1,8sk/sk -BITUMENSKA, DVOSTRANO SAMOLEPLJIVA HIDROIZOLACIJA
- 6* FIBRANhydro T-3sk ili FIBRANhydro ANTIRADON 1,5sk -BITUMENSKA, JEDNOSTRANO SAMOLEPLJIVA HIDROIZOLACIJA
7. FIBRANxps 400-L (500-L, 700-L)
8. PODLOŽNI BETON
9. NASIP BATUDE
10. KOMPAKTIRANI TEREN

NAPOMENA:

- U neposrednoj blizini XPS izolacije ne smije se raditi s otvorenim plamenom.
- U slučaju visoke podzemne vode obavezna je dvoslojna hidroizolacija. U slučaju prisutnosti radona, ili je potrebna zaštita od geopatogenih zračenja, umjesto hidroizolacije T-3 sk, potrebno je ugraditi hidroizolaciju ANTIRADON 1,5 sk
- Uputstva za izvedbu www.fibran.hr