

POD NA NIVOU PRIZEMLJA

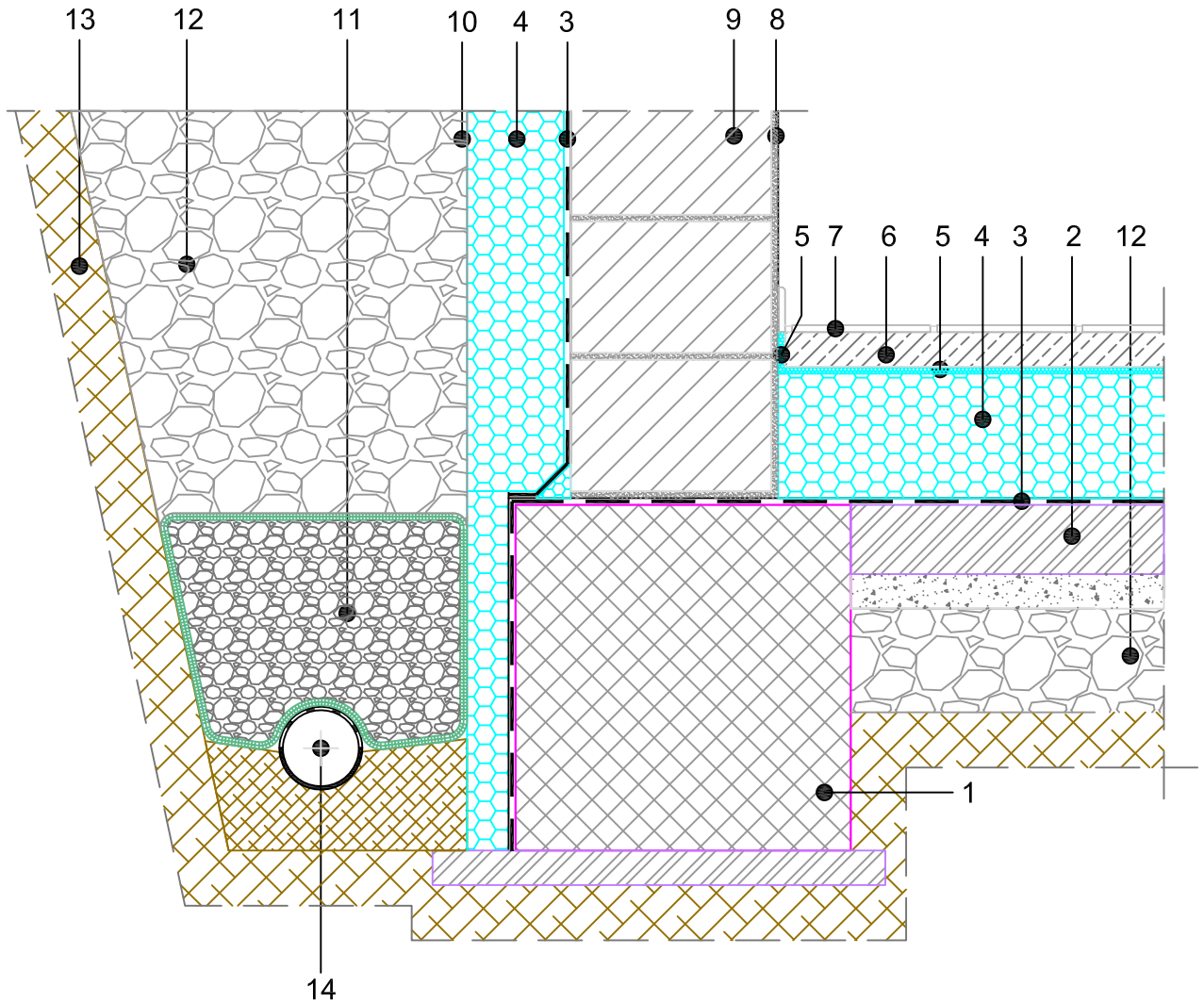
PODNA PLOČA - nZEB i NISKOENERGETSKE ZGRADE

HIDROIZOLACIJA POLOŽENA NA PODLOŽNI BETON

TRAKASTI TEMELJI, PODRUMLJENA ZGRADA

MJ 1:10

4.02.1.0.02



SASTAV SISTEMSKOG RJEŠENJA (dimenzije uskalditi s proračunom građevne fizike):

- | | |
|---|-----------------------|
| 1. ARMIRANI BETON | 8. UNUTARNJA ŽBUKA |
| 2. PODLOŽNI BETON | 9. VANJSKI ZID |
| 3. HIDROIZOLACIJA | 10. FIBRANfilter SF32 |
| 4. FIBRANxps 300-L | 11. ŠLJUNAK |
| 5. EKSTRUDIRANA PE FOLIJA
KAO IZOLACIJA OD UDARNOG ZVUKA | 12. DROBLJENAC |
| 6. CEMENTNI NAMAZ | 13. ZEMLJA |
| 7. KERAMIČKE PLOČICE | 14. DRENAŽNA CIJEV |

NAPOMENA:

- U neposrednoj blizini XPS izolacije ne smije se raditi s otvorenim plamenom.
- Ukoliko je HI na bazi PVC-a, potrebno je između PVC-a i XPS-a ugraditi razdjelni sloj