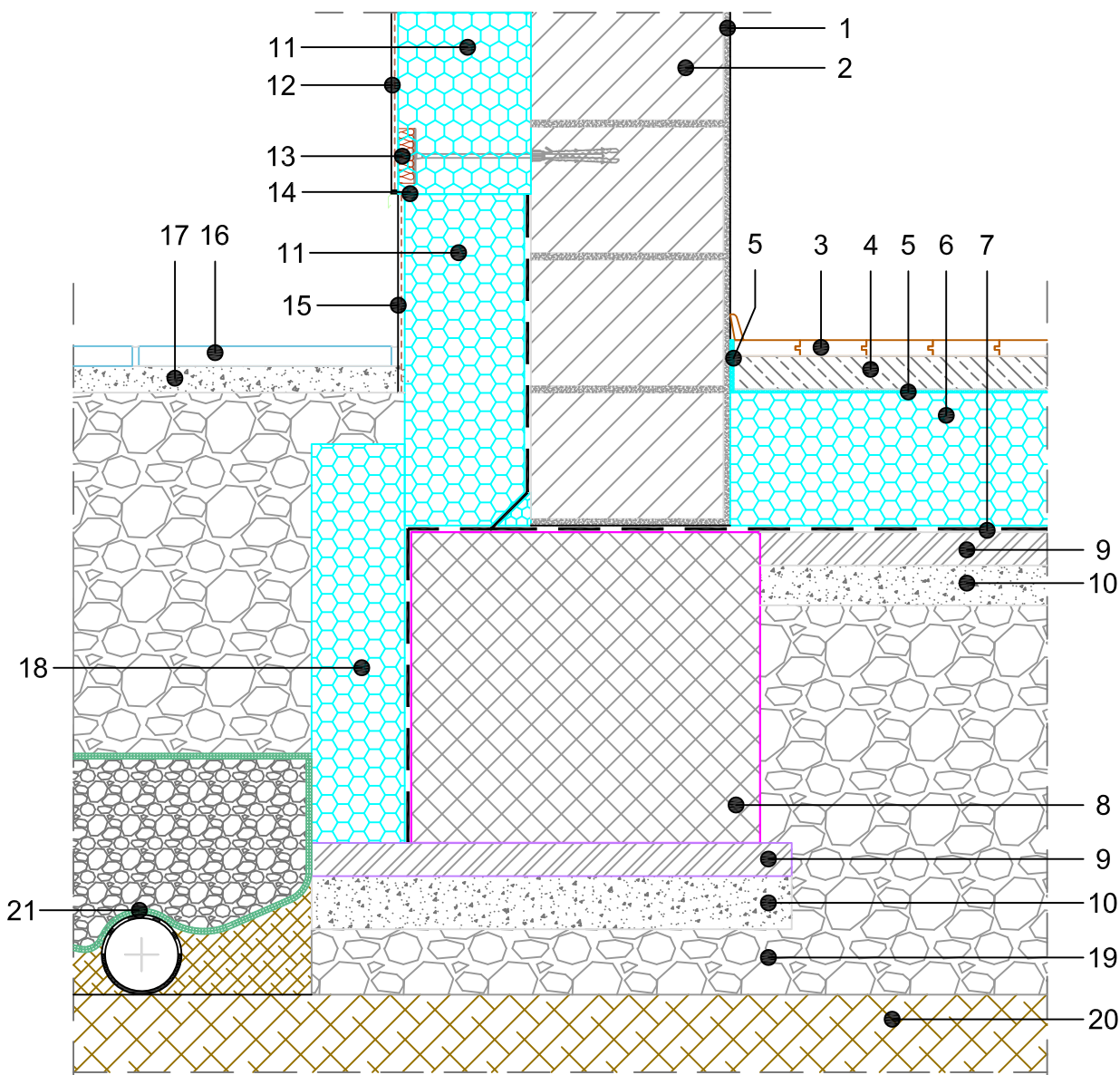


POD NA NIVOU PRIZEMLJA
PODNA PLOČA - nZEB i NISKOENERGETSKE ZGRADE

HIDROIZOLACIJA POLOŽENA NA PODLOŽNI BETON

TRAKASTI TEMELJI, NEPODRUMLJENA ZGRADA

MJ 1:10

4.02.1.0.01

SASTAV SISTEMSKOG RJEŠENJA (dimenzije uskalditi s proračunom građevne fizike):

- | | |
|---|---------------------------------------|
| 1. UNUTARNJA ŽBUKA | 11. FIBRANxps ETICS |
| 2. VANJSKI ZID | 12. ŽBUKA |
| 3. DRVENI POD / PARKET | 13. TIPLA ZA IZOLACIJU |
| 4. CEMENTNI NAMAZ | 14. FASADNA OKAPNICA ILI ELASTČNI KIT |
| 5. EKSTRUDIRANA PE FOLIJA
KAO IZOLACIJA OD UDARNOG ZVUKA | 15. VODO-ODBOJNA ŽBUKA |
| 6. FIBRANxps 300-L | 16. BETONSKI OPLOČNICI |
| 7. HIDROIZOLACIJA | 17. PIJESAK |
| 8. ARMIRANI BETON | 18. FIBRANxps 300-L |
| 9. PODLOŽNI BETON | 19. DROBLJENAC |
| 10. PIJESAK ZA IZRAVNANJE | 20. NABIJENA ZEMLJA |
| | 21. FIBRANfilter SF32 |

NAPOMENA:

- U neposrednoj blizini XPS izolacije ne smije se raditi s otvorenim plamenom.
- Ukoliko je HI na bazi PVC-a, potrebno je između PVC-a i XPS-a ugraditi razdjelni sloj