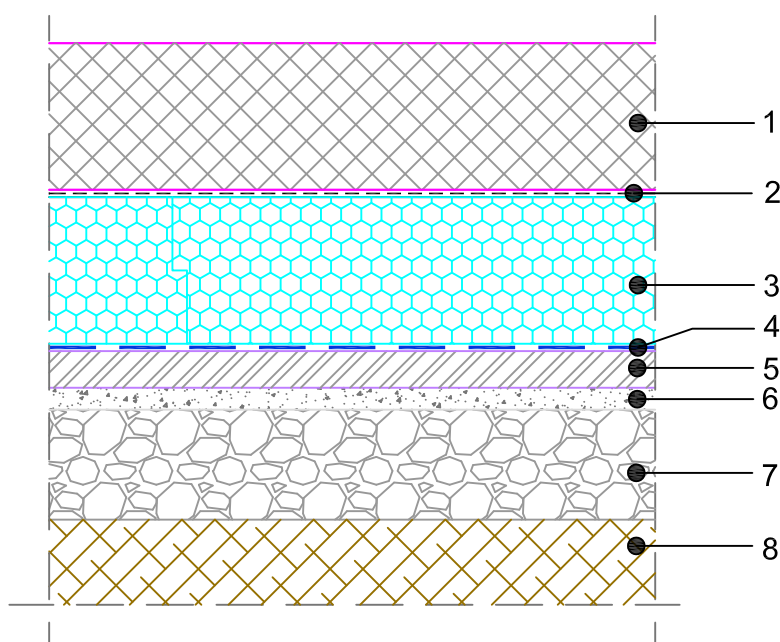


**POD NA TLU**  
**PODNA PLOČA - INDUSTRIJSKI OPLOČNIK**  
 HIDROIZOLACIJA NA PODLOŽNOM BETONU  
 OSNOVNI PRESJEK  
 MJ 1:10

**4.01.1.0.00**



**SASTAV SISTEMSKOG RJEŠENJA** (dimenzije uskalditi s proračunom građevne fizike):

1. AB PODNA PLOČA S KVARCNIM POSIPOM
2. PE FOLIJA DVOSLOJNA
3. FIBRANxps 400-L (500-L, 700-L)
4. HIDROIZOLACIJA
5. PODLOŽNI BETON
6. PIJESAK ZA IZRAVNANJE
7. BATUDA
8. SABIJENO ILI STRAŠTENO TLO

**NAPOMENA:** - U neposrednoj blizini XPS izolacije ne smije se raditi s otvorenim plamenom.  
 - Ukoliko je HI na bazi PVC-a, potrebno je između PVC-a i XPS-a ugraditi razdjelni sloj