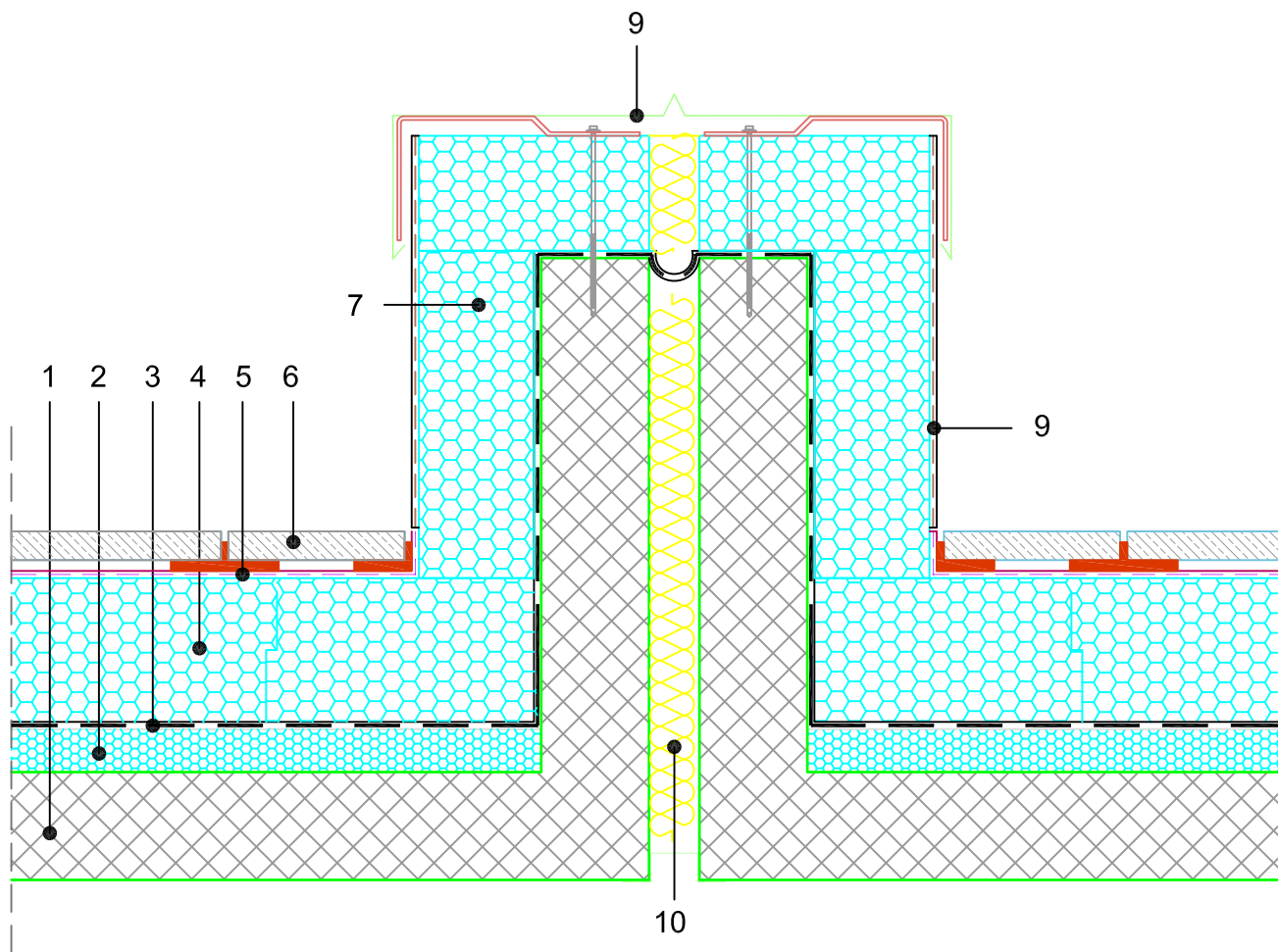


**RAVNI OBRNUTI KROV**  
**PROHODNI OPTIMO skin SEAL KROV**  
**BETONSKE PLOČE NA DISTANCERIMA**  
**DETALJ DILATACIJE, MJ 1:10**

**10.18.2.05**



**SASTAV SISTEMSKOG RJEŠENJA** (dimenzije uskalditi s proračunom građevne fizike):

1. AB PLOČA
2. TOPLINSKA IZOLACIJA U NAGIBU - FIBRAN<sub>xps</sub> INCLINE
3. HIDROIZOLACIJA
4. FIBRAN<sub>xps</sub> 300-L
5. FIBRAN<sub>skin</sub> SEAL - paropropusna, vodonepropusna membrana za bržu odvodnju vode
6. KULIR PLOČE NA DISTANCERIMA
7. FIBRAN<sub>xps</sub> ETICS
8. METALNA KAPA DILATACIJE
9. FASADNA ŽBUKA
10. MEKANA TOPLINSKA IZOLACIJA

**NAPOMENA:**

- U neposrednoj blizini XPS izolacije ne smije se raditi s otvorenim plamenom.
- Ukoliko je HI na bazi PVC-a, potrebno je između PVC-a i XPS-a ugraditi razdjelni sloj
- Ljepljenje spojeva FIBRAN<sub>skin</sub> Seal membrane pomoću dvostrano ljepljive trake FIBRAN<sub>tape</sub> 2SEAL-2-sided
- točka 3. - Izvedba u skladu s projektom