

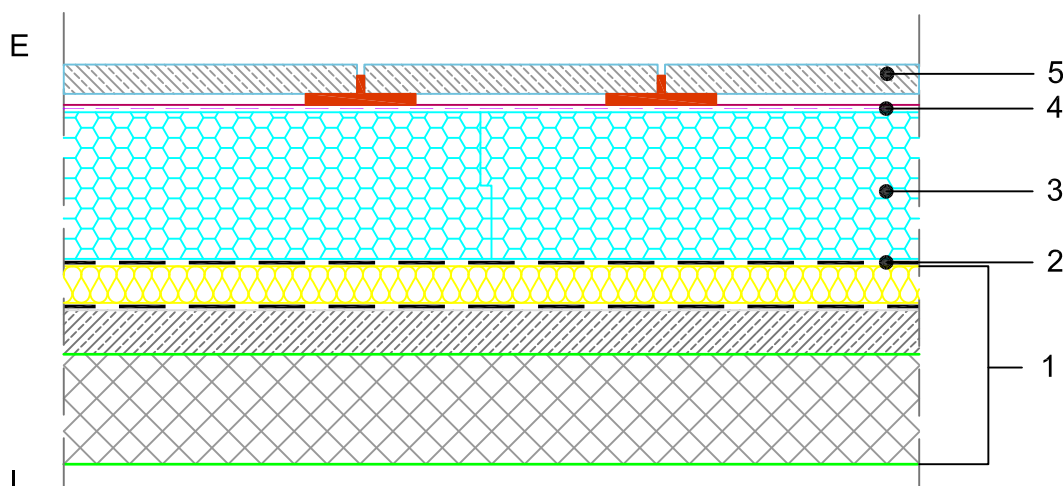
## RAVNI OBRNUTI KROV

SANACIJA POSTOJEĆEG KROVA - skin SEAL KROV

BETONSKE PLOČE NA DISTANCERIMA

OSNOVNI PRESJEK, MJ 1:10

**10.15.2.00**



### SASTAV SISTEMSKOG RJEŠENJA (dimenzije uskalditi s proračunom građevne fizike):

1. POSTOJEĆA KROVNA KONSTRUKCIJA
2. HIDROIZOLACIJA
3. FIBRAN $xps$  300-L
4. FIBRAN $skin$  SEAL - paropropusna, vodonepropusna membrana za bržu odvodnju vode
5. KULIR PLOČE NA DISTANCERIMA

**NAPOMENA:**

- U neposrednoj blizini XPS izolacije ne smije se raditi s otvorenim plamenom.
- Ukoliko je HI na bazi PVC-a, potrebno je između PVC-a i XPS-a ugraditi razdjelni sloj
- Ljepljenje spojeva FIBRAN $skin$  Seal membrane pomoću dvostrano ljepljive trake FIBRAN $tape$  2SEAL-2-sided