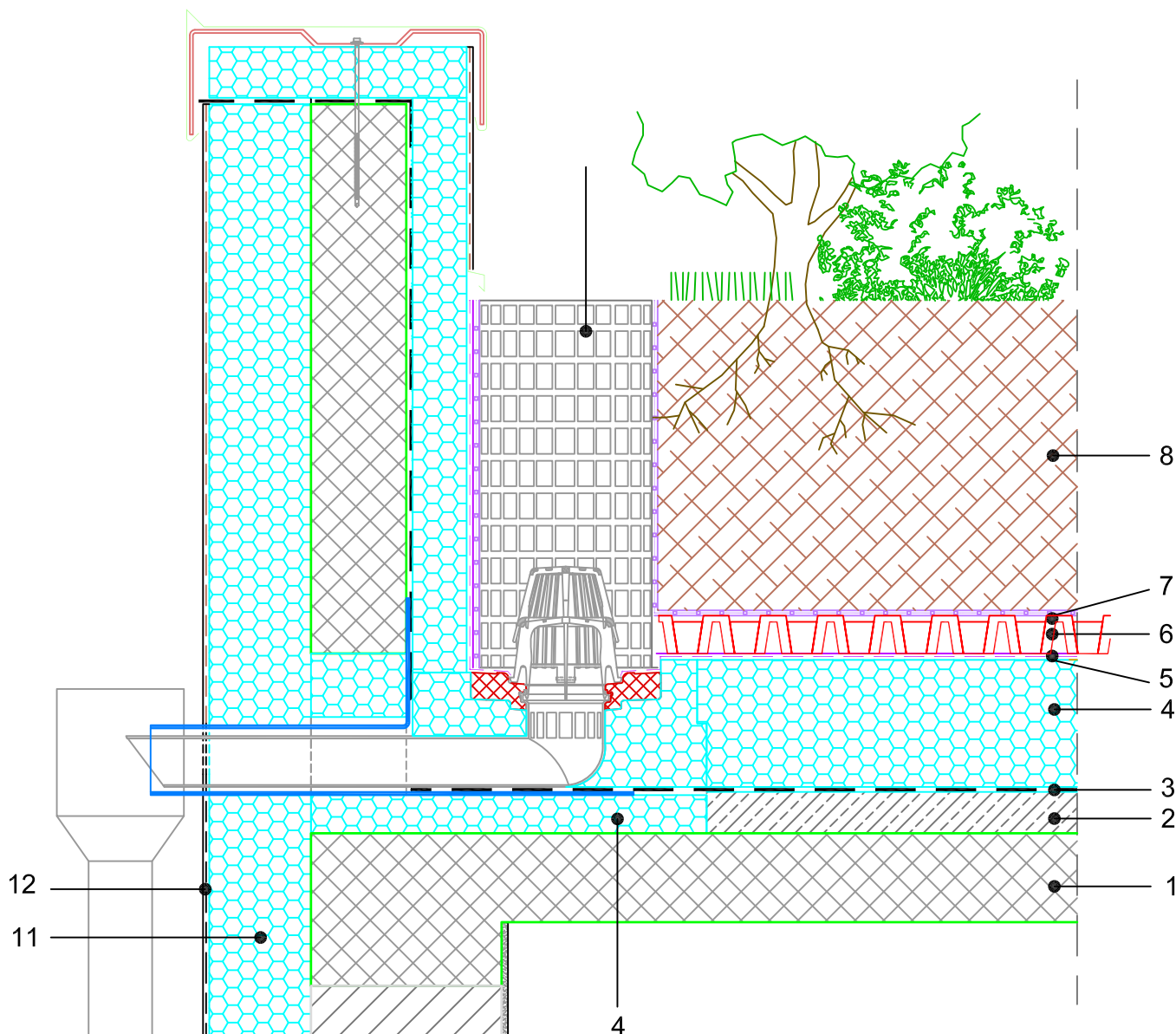


RAVNI OBRNUTI KROV
OZELENJENI skin SEAL KROV
 INTENZIVNO ZELENILO
 DETALJ KUTNOG SLIVNIKA, MJ 1:10

10.14.3.04



SASTAV SISTEMSKOG RJEŠENJA (dimenzije uskalditi s proračunom građevne fizike):

1. AB PLOČA
2. BETON U NAGIBU
3. HIDROIZOLACIJA OTPORNA NA KORIJENJE
4. FIBRAN_{xps} 300-L
5. FIBRAN_{skin} SEAL - paropropusna, vodonepropusna membrana za bržu odvodnju vode
6. DRENAŽNO-AKUMULACIJSKI SLOJ
7. FIBRANfilter SF32 - drenažni polipropilenski geotekstil
8. PLODNI SUPSTRAT
9. VEGETACIJA: trave, trajnice, pokrivači tla, manja stabla i grmlje
10. PERFORIRANO KONTROLNO OKNO
11. FIBRAN_{xps} ETICS GF
12. FASADNA ŽBUKA

NAPOMENA:

- U neposrednoj blizini XPS izolacije ne smije se raditi s otvorenim plamenom.
- Ukoliko je HI na bazi PVC-a, potrebno je između PVC-a i XPS-a ugraditi razdjelni sloj
- točka 2. - Izvedba u skladu s projektom