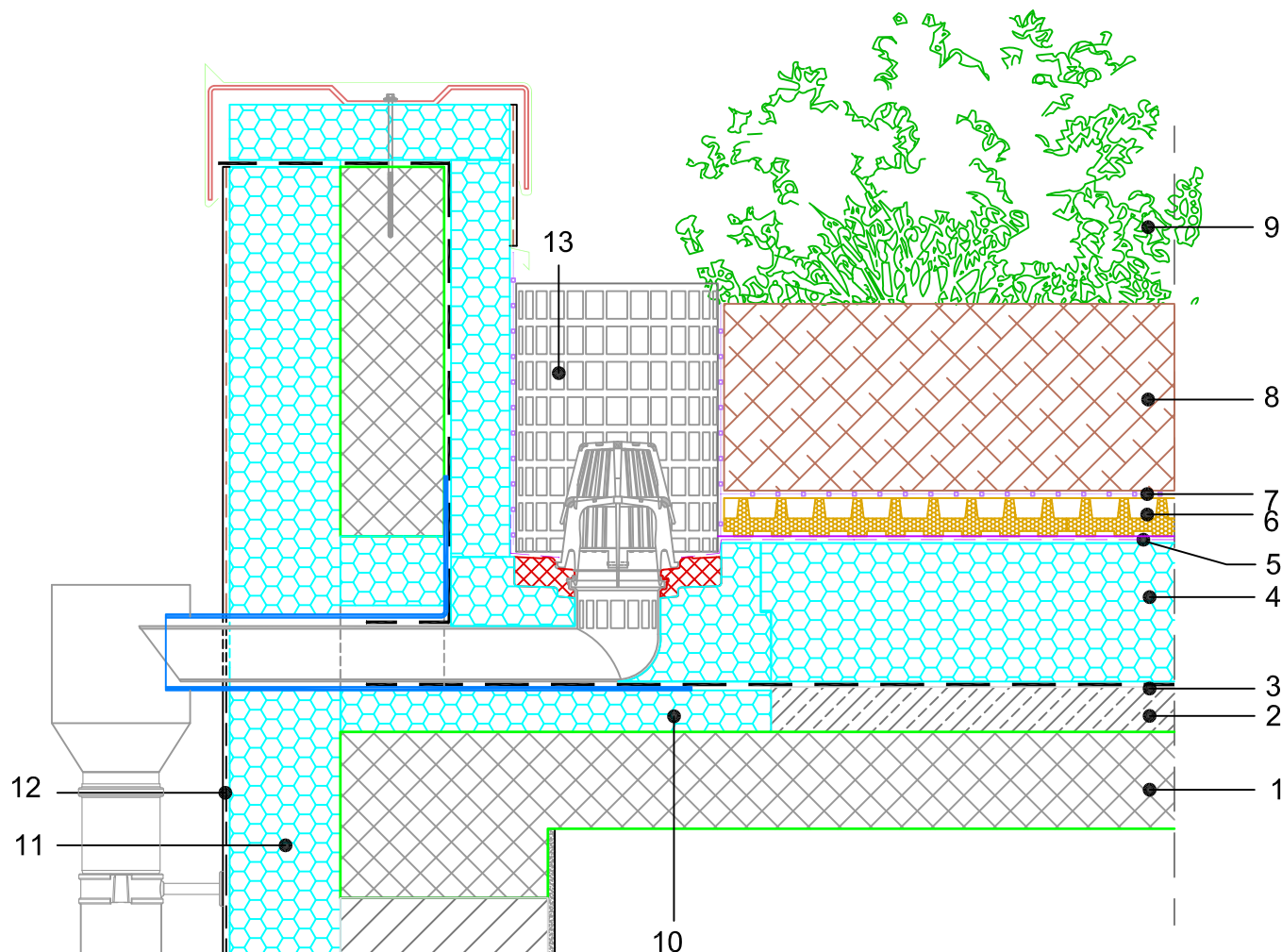


**RAVNI OBRNUTI KROV**  
**OZELENJENI skin SEAL KROV**  
 POLU-INTENZIVNO ZELENILO  
 DETALJ KUTNOG SLIVNIKA, MJ 1:10

**10.14.2.04**



**SASTAV SISTEMSKOG RJEŠENJA** (dimenzije uskalditi s proračunom građevne fizike):

1. AB PLOČA
2. BETON U NAGIBU
3. HIDROIZOLACIJA OTPORNA NA KORIJENJE
4. FIBRAN<sub>xps</sub> 300-L
5. FIBRAN<sub>skin</sub> SEAL - paropropusna, vodonepropusna membrana za bržu odvodnju vode
6. DRENAŽNO-AKUMULACIJSKI SLOJ
7. FIBRAN<sub>filter</sub> SF32 - drenažni polipropilenski geotekstil
8. PLODNI SUPSTRAT
9. VEGETACIJA: trave, trajnice, pokrivači tla, manje grmlje
10. PERFORIRANO KONTROLNO OKNO
11. FIBRAN<sub>xps</sub> ETICS GF
12. FASADNA ŽBUKA

**NAPOMENA:**

- U neposrednoj blizini XPS izolacije ne smije se raditi s otvorenim plamenom.
- Ukoliko je HI na bazi PVC-a, potrebno je između PVC-a i XPS-a ugraditi razdjelni sloj
- točka 2. - Izvedba u skladu s projektom